

**LE PROGRAMME REGIONAL A MOBILISE EN 2009
UN BUDGET GLOBAL DE 13,1 M€***

Programme d'actions « DEVECO 2009 »*	12,8 M€
Accompagnement à la création - reprise	5,3 M€
Accompagnement à la transmission	0,7 M€
Accompagnement du développement*	6,5 M€
Intelligence économique et Gestion de la connaissance	0,3 M€
Programme d'actions « PRDMAA 2009 »	0,3 M€

*dont 1,3 M€ pour les actions des organisations professionnelles (UPA, CAPEB, CGAD, CNAMS)

C O N T A C T S

Chambre de métiers et de l'artisanat de l'Aude

20, avenue du Maréchal Juin - BP 136
11 022 CARCASSONNE Cedex
Tél. : 04 68 11 20 00 - Fax : 04 68 11 20 40
Courriel : entreprise@cm-aude.fr
www.cm-aude.fr

Chambre de métiers et de l'artisanat du Gard

904, avenue du Maréchal Juin - CS 83012
30 908 NIMES cedex 2
Tel. : 04 66 62 80 00 - Fax : 04 66 62 80 59
Courriel : chambre-de-metiers@cma-gard.fr
www.cma-gard.fr

Chambre de métiers et de l'artisanat de l'Hérault

44, avenue Saint Lazare – CS 89026
34 965 MONTPELLIER Cedex 2
Tél. : 04 67 72 72 00 - Fax : 04 67 72 72 23
Courriel : chambredemetiers@cma-herault.fr
www.cma-herault.fr

Chambre de métiers et de l'artisanat de la Lozère

2, boulevard du Soubeyran - BP 90
48 003 MENDE Cedex
Tél. : 04 66 49 12 66 - Fax : 04 66 49 19 15
Courriel : info@cma-lozere.fr
www.cma-lozere.fr

Chambre de métiers et de l'artisanat des Pyrénées-Orientales

7, boulevard du Conflent - BP 99907
66 962 PERPIGNAN Cedex 9
Tél. : 04 68 35 88 00 - Fax : 04 68 51 40 26
Courriel : contact@cma66.fr
www.cma66.fr

Chambre régionale de métiers et de l'artisanat du Languedoc-Roussillon

65, avenue Clément Ader - CS 60006
34 173 CASTELNAU-LE-LEZ
Tél. : 04 67 02 68 40 - Fax : 04 67 79 50 08
Courriel : crma@cma-languedocroussillon.fr
www.cma-languedocroussillon.fr



PROGRAMME REGIONAL DE DEVELOPPEMENT DE L'ARTISANAT

BILAN D'ACTIVITE 2009

avril 2010

UN PROJET REGIONAL POUR L'ARTISANAT 2005/2010

- Assurer le renouvellement du secteur artisanal
- Accompagner le développement économique des entreprises artisanales existantes
- Accompagner la transmission des savoir-faire et le développement des compétences
- Renforcer la proximité avec les porteurs de projet dans l'artisanat

Adopté par l'assemblée générale du 13 décembre 2006 de la chambre régionale de métiers et de l'artisanat du Languedoc-Roussillon (CRMA LR), le projet a été élaboré avec les instances des cinq chambres départementales.

La mise en place de ce projet stratégique concrétise la volonté des artisans élus des chambres de métiers et de l'artisanat (CMA) de contribuer au développement économique du Languedoc-Roussillon.

L'ARTISANAT EN LANGUEDOC-ROUSSILLON - 2009

- **55 351 entreprises** (individuelles et sociétés) - RM au 01/01/09
- **36% d'entreprises en plus depuis 10 ans**
- **250 métiers** dans l'alimentation, le bâtiment, la production et les services
- **161 757 emplois** (chefs d'entreprise, conjoints collaborateurs, salariés, apprentis) – au 01/01/08
- **8,7 milliards d'euros de chiffre d'affaires** - Ficus 2006

UN PROGRAMME REGIONAL DE DEVELOPPEMENT DE L'ARTISANAT - UNE OFFRE DE SERVICE REGIONALE

Le programme régional est la déclinaison opérationnelle du projet stratégique. Il met en oeuvre 2 programmes d'actions annuels coordonnés par la chambre régionale, pour le développement économique (DEVECO) et l'apprentissage artisanal (PRDMAA).

En vue de répondre au mieux aux besoins des porteurs de projets, le programme permet d'offrir une même qualité de service sur tout le territoire régional.

Les chambres de métiers et de l'artisanat accompagnent les projets de création, reprise, développement et transmission d'entreprises artisanales, ainsi que le développement des compétences des artisans et de leurs collaborateurs.

BENEFICIAIRES en 2009

- **13 037** créateurs et repreneurs d'entreprises artisanales, dont **1 588** ont bénéficié de l'accompagnement VISA (élaboration du plan d'affaires) et **3 997** d'une formation au métier de chef d'entreprise
- **751** futurs cédants, dont **372** ont été accompagnés jusqu'à la transmission de leur entreprise
- **5 476** artisans sensibilisés au développement d'entreprise, dont **196** ont été accompagnés dans la définition d'une stratégie, **854** dans la définition de leur projet, et **767** dans la mise en oeuvre de leur projet
- **2 337** chefs d'entreprise, conjoints collaborateurs et salariés ont été accompagnés dans le développement de leurs compétences par la formation continue

LA REGION LANGUEDOC-ROUSSILLON, PREMIER PARTENAIRE DE L'ARTISANAT

Les actions portées par les chambres de métiers et de l'artisanat, à destination des entreprises artisanales, s'appuient sur les programmes mis en place par la Région Languedoc-Roussillon pour l'accompagnement des entreprises : PACTE Entreprise, PRI, PRDF*...

Ces actions bénéficient d'un important soutien financier de la Région.

L'aide apportée en 2009 conforte la position du Conseil régional comme partenaire majeur de l'Artisanat.

* PACTE (Programme d'appui à la création et à la transmission d'entreprise)
PRI (Programme régional à l'innovation)
PRDF (Plan régional de développement des formations)

SOUTIEN FINANCIER en 2009

Le programme régional, soutenu par l'Europe, l'Etat, la Région et les Départements, a mobilisé en 2009 un budget global de **13,1 M€**

Principaux partenaires :

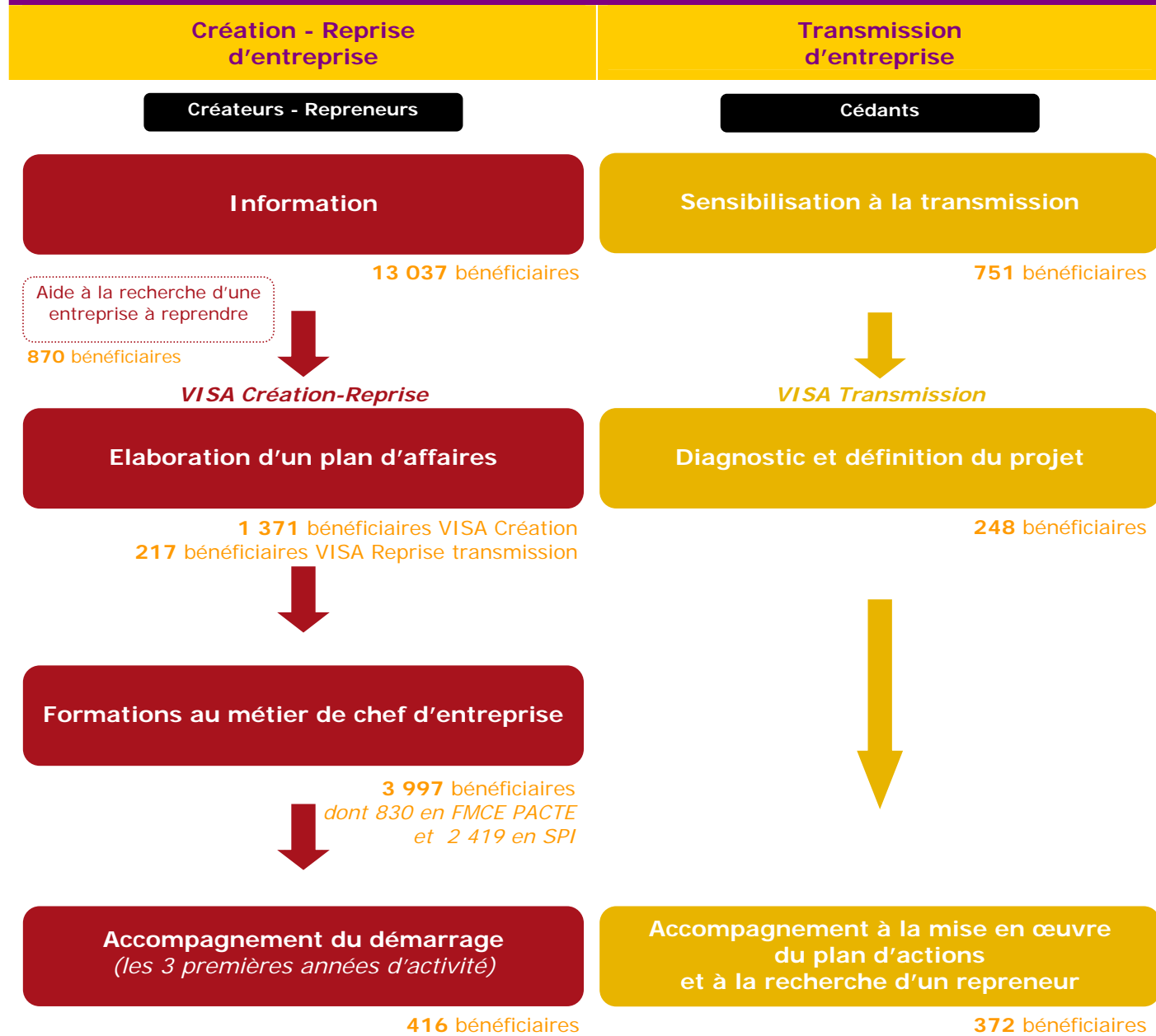
- Europe : **1 M€**
- Direction générale de la compétitivité, de l'industrie et des services : **0,9 M€**
- Conseil régional Languedoc-Roussillon : **3,1 M€** (Direction du développement des entreprises : 2,4 M€ - Direction de la formation professionnelle et de l'apprentissage : 0,7 M€)
- Conseils généraux de la région : **0,7 M€**



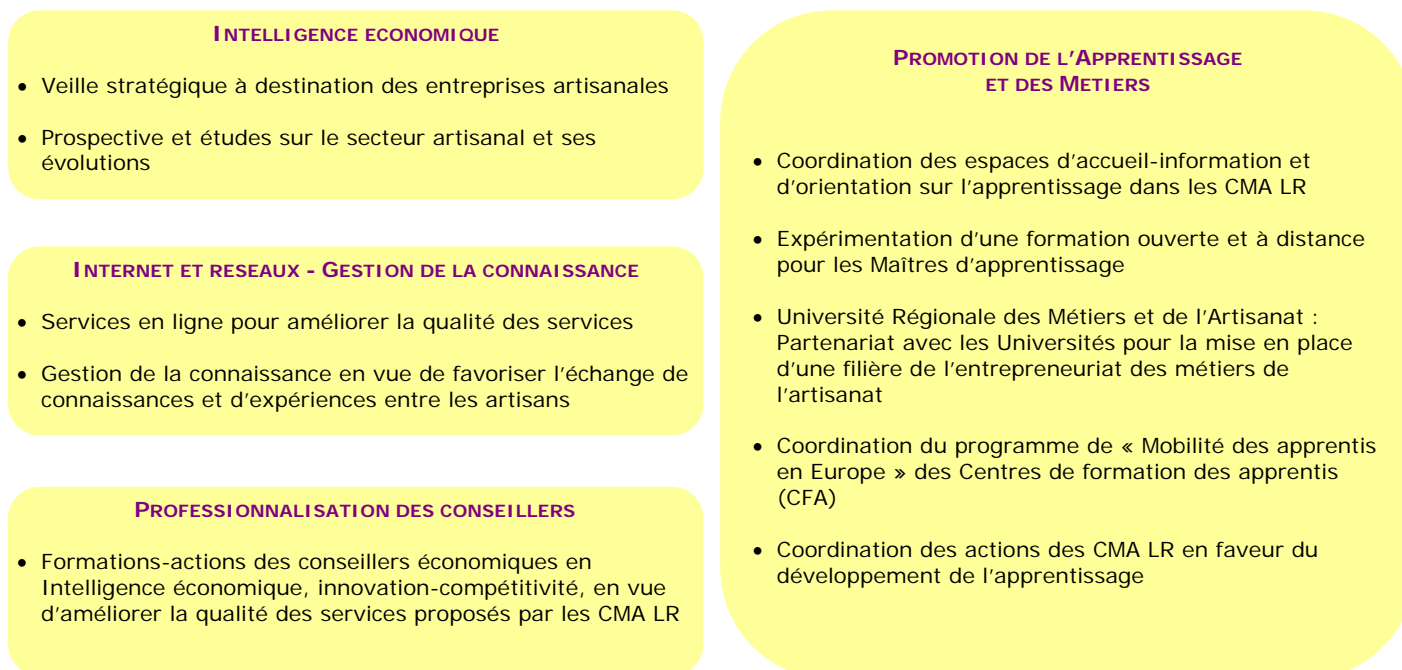
Le programme régional de développement de l'artisanat est soutenu par



DISPOSITIF



SOUTIEN AUX ACTIONS



D'ACCOMPAGNEMENT

